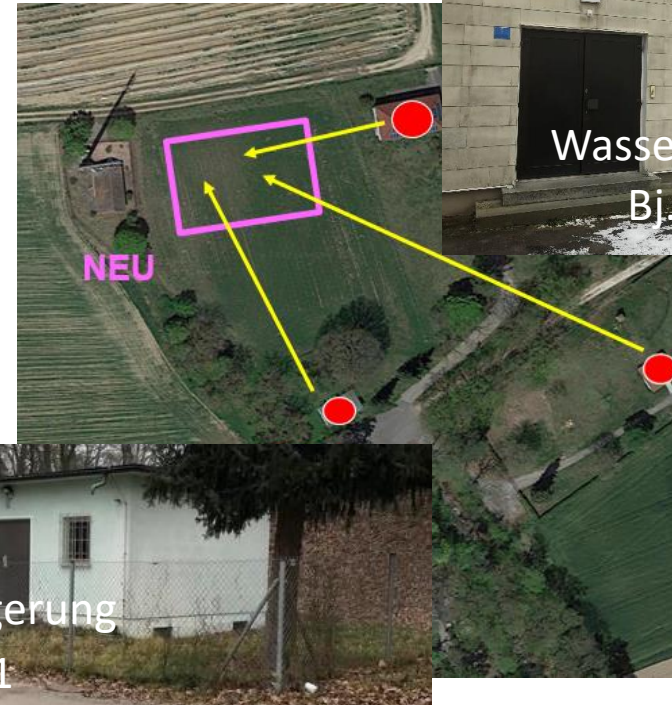
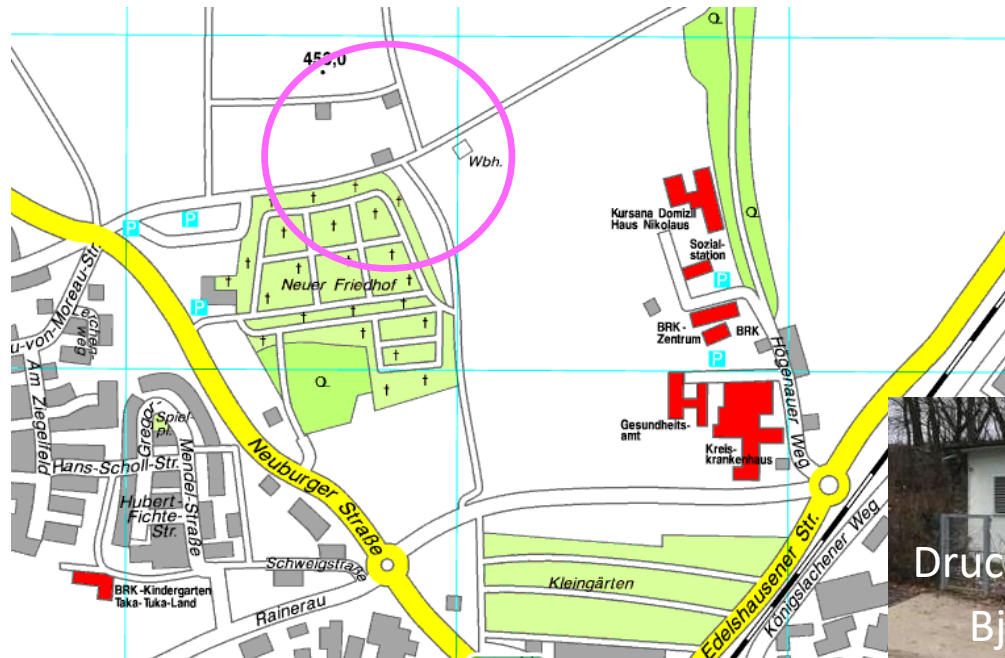


Erneuerung der Wasserversorgung Nord

Standort: Nördlich des neuen Friedhofs in Schrobenhausen

Technisches Konzept:

Zusammenfassen der 3 einzelnen Bestandteile in einem Bauwerk



Wasseraufbereitung
Bj. 1961 /1993

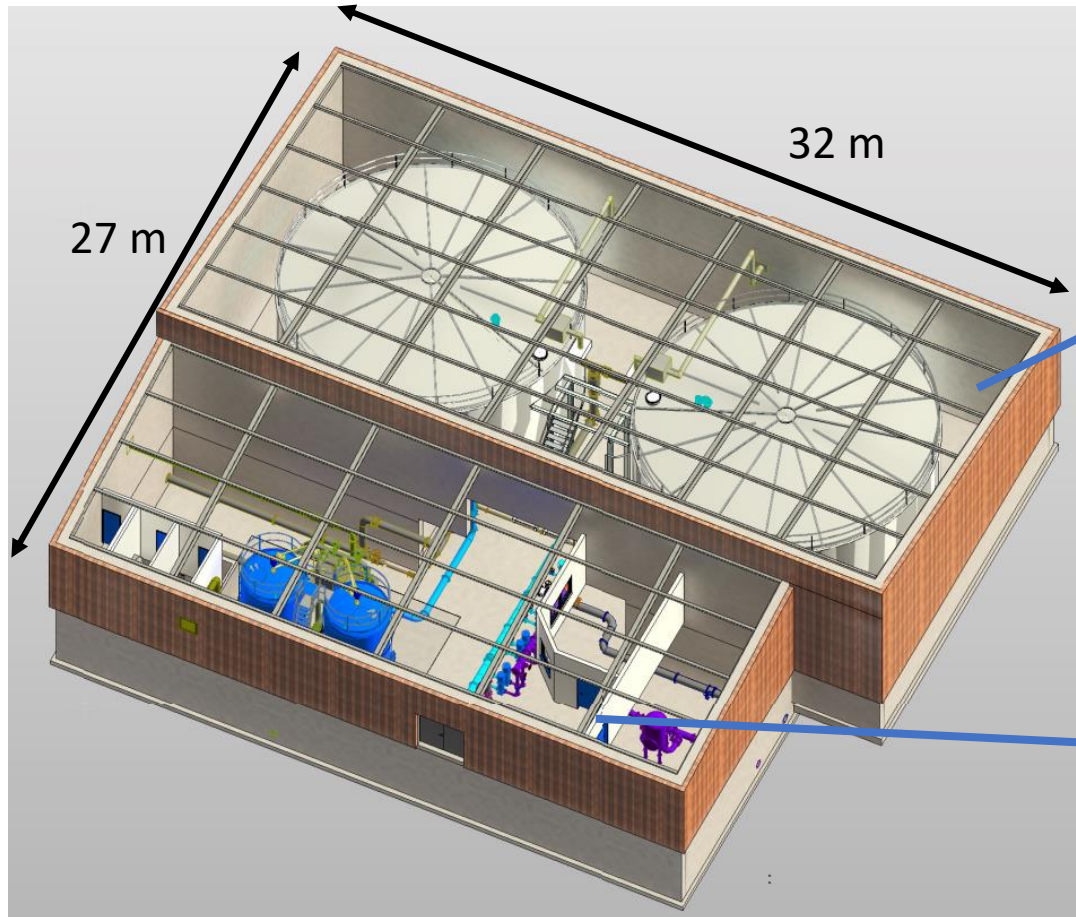


Hochbehälter
Bj. 1961



Drucksteigerung
Bj. 1961

Aktueller Planungsstand – Gebäude (1)



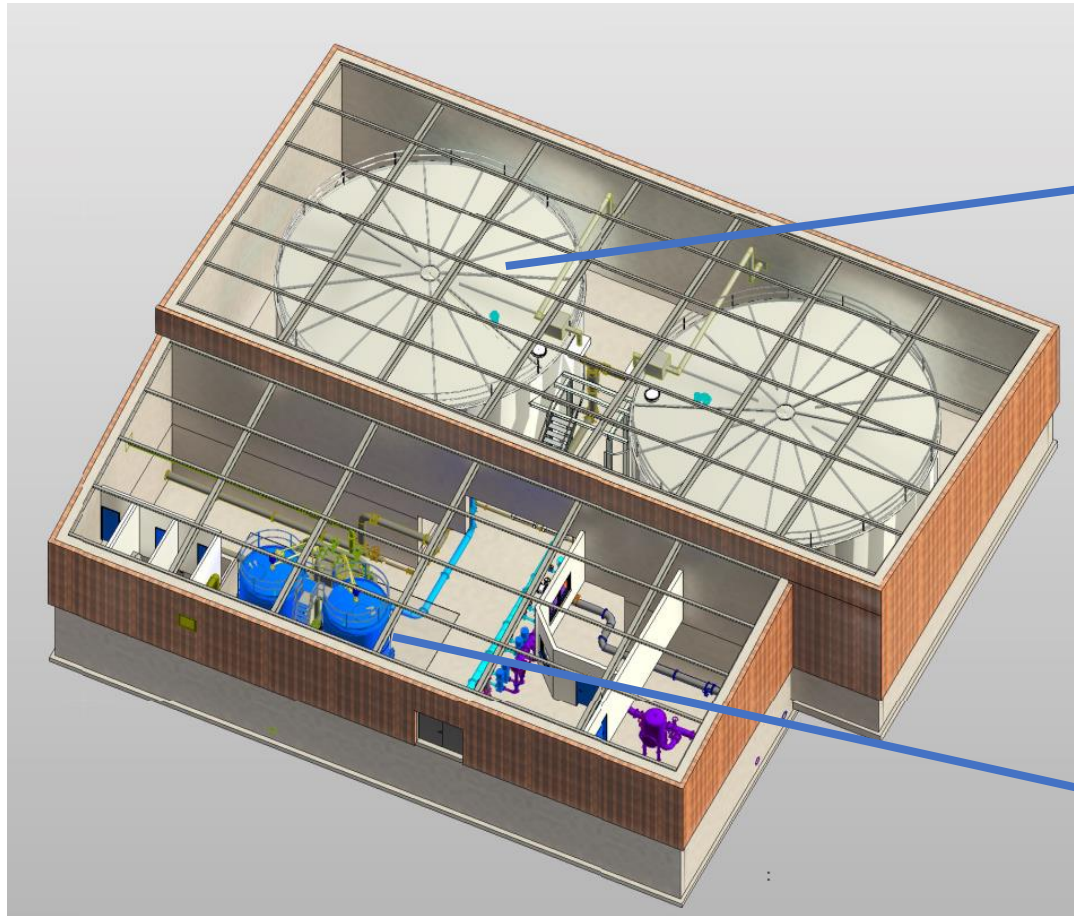
Energieversorgung mit Photovoltaik



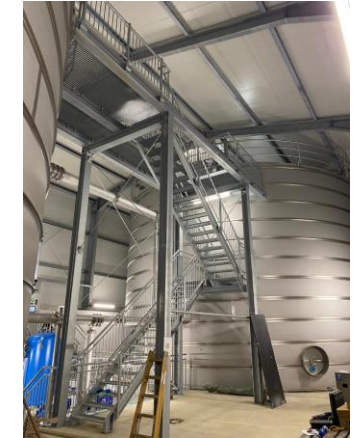
Druckerhöhungsanlage



Aktueller Planungsstand – Gebäude (2)



2 x 750 m³ Edelstahlwasserspeicher



Wasseraufbereitungsanlage

